

入门向导

汉王笔是软件、硬件结合的多功能识别产品，由汉王笔软件、汉王手写板、手写笔等组成。

技术支持信息

全国服务电话：400-810-8816

服务信箱：tech@hanwang.com.cn

汉王科技股份有限公司网址：

<http://www.hanwang.com.cn>

可以从汉王科技官方网站下载新版软件和完整版使用说明书。

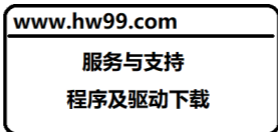


请在微信公众号中查找“汉王服务”并关注，或直接扫描上方二维码加关注，可在线咨询产品问题、查询保修收费政策、维修进度等。关注后绑定产品(保修期内)，即可获赠延长三个月保修服务，详情请咨询在线客服。

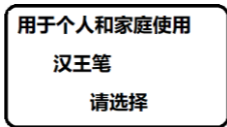
入门向导

驱动软件下载

通过浏览器访问 <http://www.hanwang.com.cn> 或 <http://www.hw99.com> 官网，在首页上找到【服务与支持】，选择【程序及驱动下载】。



选择类别【用于个人和家庭使用】，选择产品【汉王笔】，选择对应产品名称，进入下载页面。

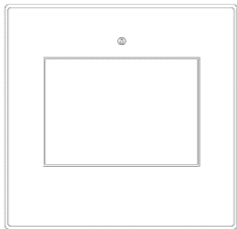


如下载遇到问题，可扫码咨询，或请拨打全国服务热线电话，400-810-8816 进行咨询。

入门向导

外观

手写板正面示意图



手写笔示意图



连接到计算机

从包装中取出汉王笔后，将手写板连接到计算机 USB 接口。（若手写板机身无 USB 数据线，请先从包装中取出 USB 数据线，连接到手写板上。）

安装驱动程序

注意：仅适用于配有驱动程序的汉王笔产品，免安装版汉王笔或无驱动产品无需此操作。

入门向导

1. 将手写板连接到计算机 USB 端口上；
2. 将从汉王官网下载的驱动程序包解压，或将随机 U 盘插入计算机 USB 端口；
3. 双击根目录的 Setup.EXE 自动弹出安装界面，点击“安装驱动”按钮，开始驱动程序安装。也可通过文件浏览选择目录，打开 Drivers 目录，点击目录中“Setup.exe”，安装驱动程序。
4. 根据提示信息选择安装，等待安装完成；
5. 安装完成后，点击“完成”重新启动计算机即可完成驱动安装。

安装汉王笔软件

注意：免安装版汉王笔产品无需此操作。如果随机附赠 U 盘，推荐运行安装程序将手写软件安装到计算机，可以获取所有软件功能。

1. 将手写板连接到计算机 USB 端口上；
2. 将从汉王官网下载的驱动程序包解压，或将随机 U 盘插入计算机 USB 端口；
3. 双击根目录的 Setup.EXE 自动弹出安装界面，点击“安装汉王软件”按钮，开始软件安装。


入门向导


也通过文件浏览选择 HWPEN 目录，点击目录中的“Setup.exe”，运行软件安装；




4. 根据提示信息选择安装，等待安装完成；
5. 安装完成后，点击“完成”重新启动计算机。

快速启动汉王笔

注意：免安装版汉王笔产品不支持快速启动。

汉王笔软件安装成功、重新启动计算机后，汉王快速启动程序自动运行，启动图标自动加载到任务栏内。

您可从开始菜单启动汉王笔软件，也可以从 Windows 任务栏内单击“汉王快速启动”图标，选择要启动的汉王笔软件。

注意：如果自动隐藏了，请到系统右下角托盘区“显示隐藏的图标”→“自定义”，找到图标，将“行为”设置为“显示图标和通知”，即可在任务栏显示。

入门向导

使用汉王笔

从 Windows 开始菜单，找到汉王笔，选择“汉王全屏幕”，即可调用全屏幕方式手写输入。

对于免安装版汉王笔产品，连接计算机后汉王笔软件一般会弹出自动运行的提示。选择运行“HWPEN.exe”或“Setup.exe”，软件开始工作。如果自动运行没有启动，可通过文件浏览选择文件所在虚拟光驱目录，点击目录中“HWPEN.exe”或“Setup.exe”，运行软件。


汉王全屏幕可以在整个计算机屏幕上任意书写，没有书写区域限制。打开字处理软件（例如 Word），书写后识别的文字会自动发送到软件编辑区中。注意，请首先确认光标位置再开始书写。



退出汉王笔软件

关闭汉王全屏幕：

入门向导

点击 ，调出软件功能菜单，点击“退出”退出程序。

汉王笔使用注意事项

汉王笔书写

汉王笔的书写感觉不同于常用的钢笔、圆珠笔，使用时需要有一个适应过程，书写时无需太用力，轻轻书写即可；

书写时，手写板的位置应该顺着手势摆正，避免写出的笔迹歪斜；

握笔不要过于倾斜，以免写不出笔迹；

握笔书写时，注意避免误触发笔身的快捷键；

抬笔时间（从抬笔到显示识别结果的等待时间）的长短，应根据个人不同的书写习惯来调整。

手写板与屏幕的对应关系

汉王笔手写板采用的是电磁感应原理，坐标定位方式为绝对方式（鼠标是相对方式），其板面默认与屏幕一一对应。

例如：要点击屏幕左下角的‘开始’，需要相

入门向导

应将笔移动到写字板书写有效区的左下角，才能点击“开始菜单”。

按键功能

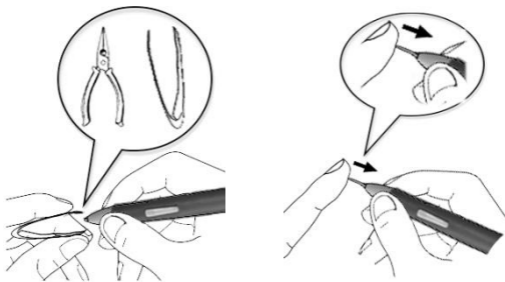
- 左键：笔尖轻触书写有效区即相当于鼠标左键；
- 右键：笔身按键默认相当于鼠标右键；
- 移动：笔尖不接触手写板并在其有效区内移动，则光标移动；
- 双击：光标定位后，用笔尖快速触压手写板有效区两次，触压时尽量保持笔尖在同一位置；
- 拖动：光标定位后，用笔点取目标，不抬笔尖，将目标拖动到新位置后再抬起笔尖。

更换笔尖

手写笔的笔尖是易耗品，请您在笔尖磨损后及时进行更换。

更换方法：用夹子夹住笔尖并用力拔出，然后将新笔尖置于笔身中。

入门向导



保修协议

汉王产品保修期自购买之日起开始计算，以您的有效购机发票为凭证，维修方式为**用户送修**。

一、 注意事项

1. 请勿剧烈撞击、震动、挤压、跌落本产品；
2. 本产品使用的适宜温度环境为 0-40℃；
3. 请勿在潮湿环境下使用，本产品不防水；
4. 遇有故障时，请到本公司指定地点维修，请勿自行拆修。

二、 保修原则

入门向导

1. 按照正常使用且未违反上述注意事项，因产品质量问题而引起的本产品硬件故障均属于保修范围。在保修期内，予以保修。

本保修条例适用于汉王笔系列产品，实行“七日保换”、“一年保修”。

正常使用指无“人为或不可抗力造成的损坏”。

①“保修”或“维修”的服务仅限于电器元件的故障（主要指硬件主板和手写笔），不包括硬件外壳、说明书、包装物、光盘、U盘及其他消耗品等，不包括邮寄和上门服务费；

②保换：指产品开箱不合格，或购买七天内出现电器性能故障，影响使用。保换的条件是包装盒内所有物件完整，并且外观没有磨损，产品主机、外盒的序列号一致，否则按保修处理；

③保修：在保修期内正常使用情况下出现电器故障，汉王科技负责免费保修；

④维修：在维修期内正常使用情况下出现电器故障，汉王科技负责维修，收取一定的元件、配件成本费。

2. 以下情况不能享受免费保修服务，但提供维修服务，只收取元件、配件和劳务成本费。

入门向导

- ①违反上述涉及本产品“注意事项”的规定；
- ②人为因素造成的损坏，包括非正常工作环境下使用，不按说明书使用所引起的损坏等；
- ③因不可抗拒力（如水火灾、地震、雷击、电压异常等）造成的损坏；
- ④超过保修期的产品。

3. 本公司提醒您定期对资料进行备份，本公司不承担因产品故障致使资料丢失造成的一切直接或间接损失；不论何种情况，汉王科技所承担的责任将不超过您对该产品所付的款项。

4. 如不能出示购机发票或其它有效凭证，将按产品生产日期判定保修期限，如果超过保修期，将收取元件、配件和劳务成本费。

三、 保修方法

- 1. 委托修理时，请持购机发票或其它有效凭证，与当地经销商联系；
- 2. 可以到本公司全国任一联保点申请维修。

本保修协议的最终解释权属于汉王科技股份有限公司。

入门向导

有害物质含量表

产品中有毒有害物质或元素的名称及含量表

部件名称	有毒有害物质或元素					
	铅 (Pb)	汞 (Hg)	镉 (Cd)	六价铬 (Cr(VI))	多溴联苯 (PBB)	多溴二苯 醚(PBDE)
主电路板	○	○	○	○	○	○
外 壳	○	○	○	○	○	○
组装物料	○	○	X	○	X	X
笔的主板	X	○	○	X	X	X
笔的外壳	○	○	○	○	○	○
○：表示该有毒有害物质在该部件所有均质材料中的含量均在 SJ/T11363-2006 标准规定的限量要求以下。						
X：表中打“X”处表明本公司暂未对该部件相应的有毒有害物质进行检测，不能确定该部件中有毒有害物质是否超出 SJ/T11363-2006 标准规定的限量要求。						